

היזום:

מועצה המיקומית עארה-ערערה

שם ומספר הפרויקט :

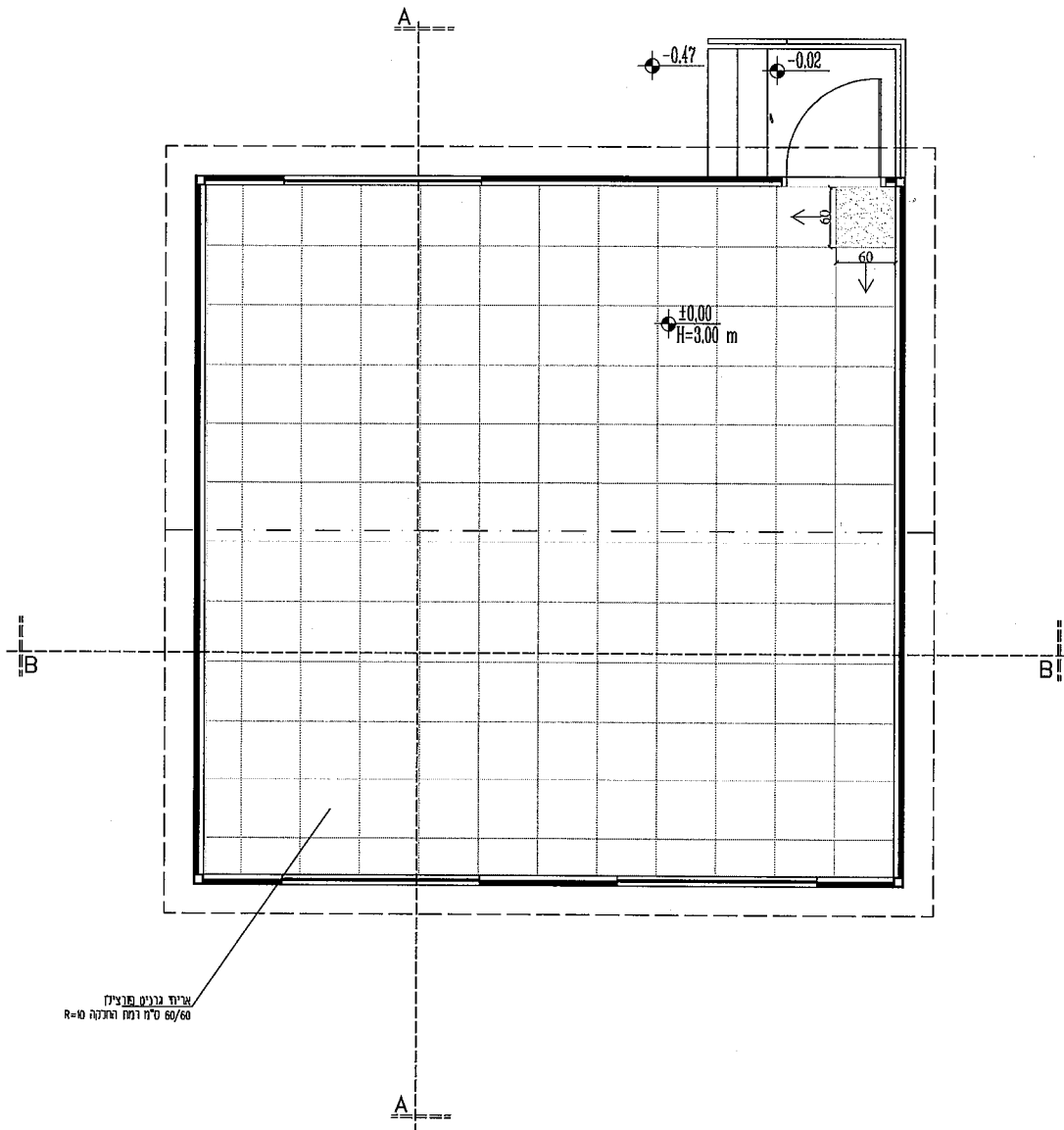
בית ספר יביל -כפר עארה

שם התכנית :

כיתת לימוד יבילה
תכנית ריצוף ריצפת כיתה

- : נעיון
- : כאישור
- : למכרז
- : רביצוע

! הערות כלליות:
 * הקבלן אחראי לבדיקת כל המידות ובכל מקרה על סמיה או אי התאמה יש נפנות למחבן לפני המשך העבודה.
 ** יש להחזים למידות הבהובות בלבד אין לקבוע גודלים ואורכים על מידה בעראום.
 *** לא להתחיל בבניה לפני קבלת היעור



ציון בנים פנימי
R=60/60 ס"מ דמם הצלה 10-8

קנה מידה:
1:50
1:25

תוכן: אדריכל מוסא יום
שרטוט:
קובץ: בית ספר -תיכון עארה

מס' גיבויין :
A02

היזום:

מועצה המיקומית עארה-ערערה

שם ומספר הפרויקט:

בית ספר יביל - כפר עארה

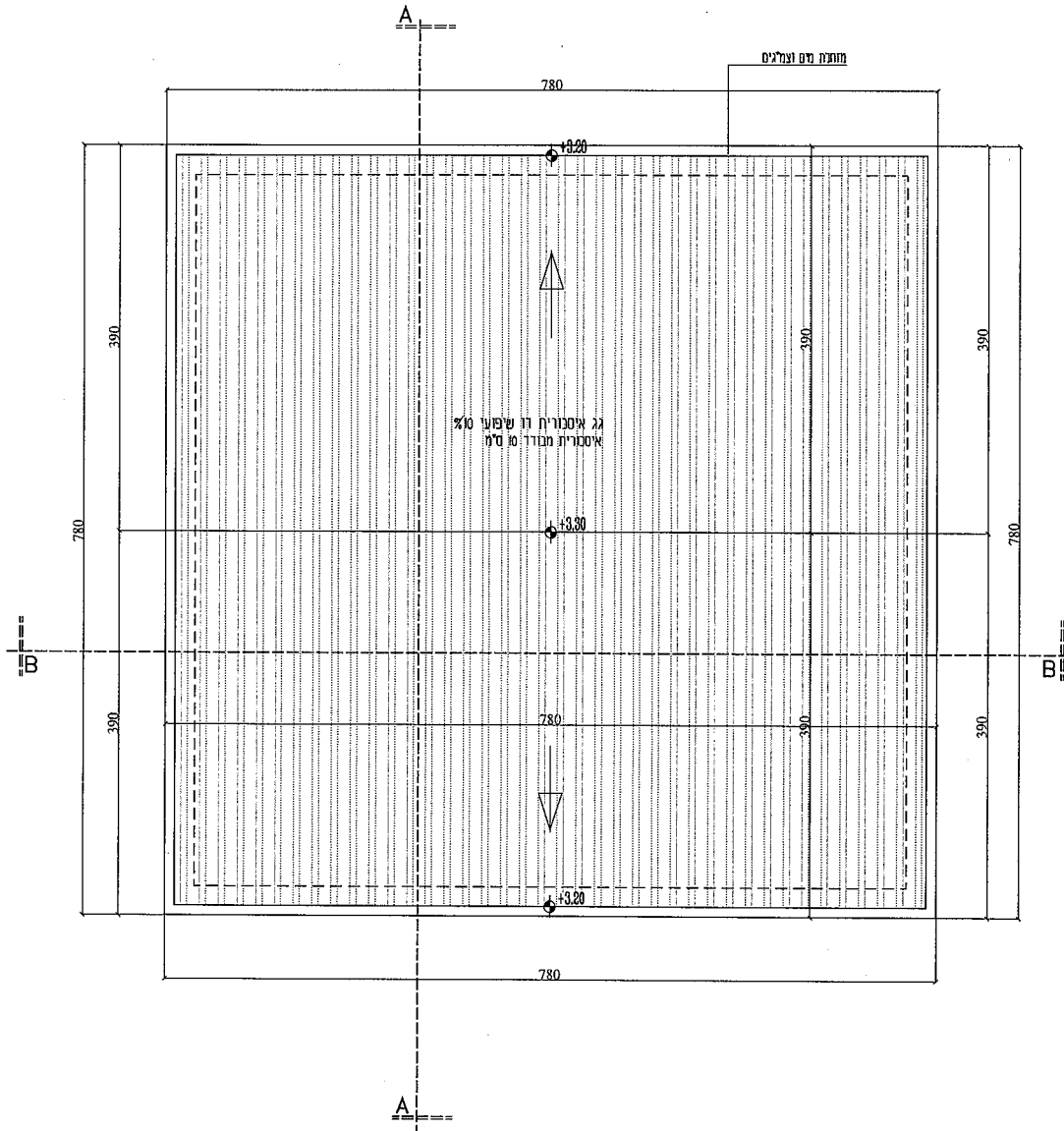
שם התכנית:

כיתת לימוד יבילה
תכנית גג משופע

- : נעיון
- : כאישור
- : כמכרז
- : כביצוע

הערות כלליות:

- הקבץ אחראי לבדיקת כל המידות ובכל מקרה על טיבה או אי התאמה.
- יש לפנות למתכנן לפני המשך העבודה.
- יש להתייחס למידות הבחובות בלבד.
- אין לקבוע גודלים ואורכים ע"י מדידה בשטח.
- לא להשתמש בגניה לפני קבלת היתר.



קנה מידה:
1:50
1:25

מתכנן: אדריכל מוסא יונס

מס' גיבוי:

שרטוט:

A03

קובץ: בית ספר - תיכון עארה

היזום:

מועצה המיקומית עארה-ערערה

שם ומספר הפרויקט:

בית ספר יביל - כפר עארה

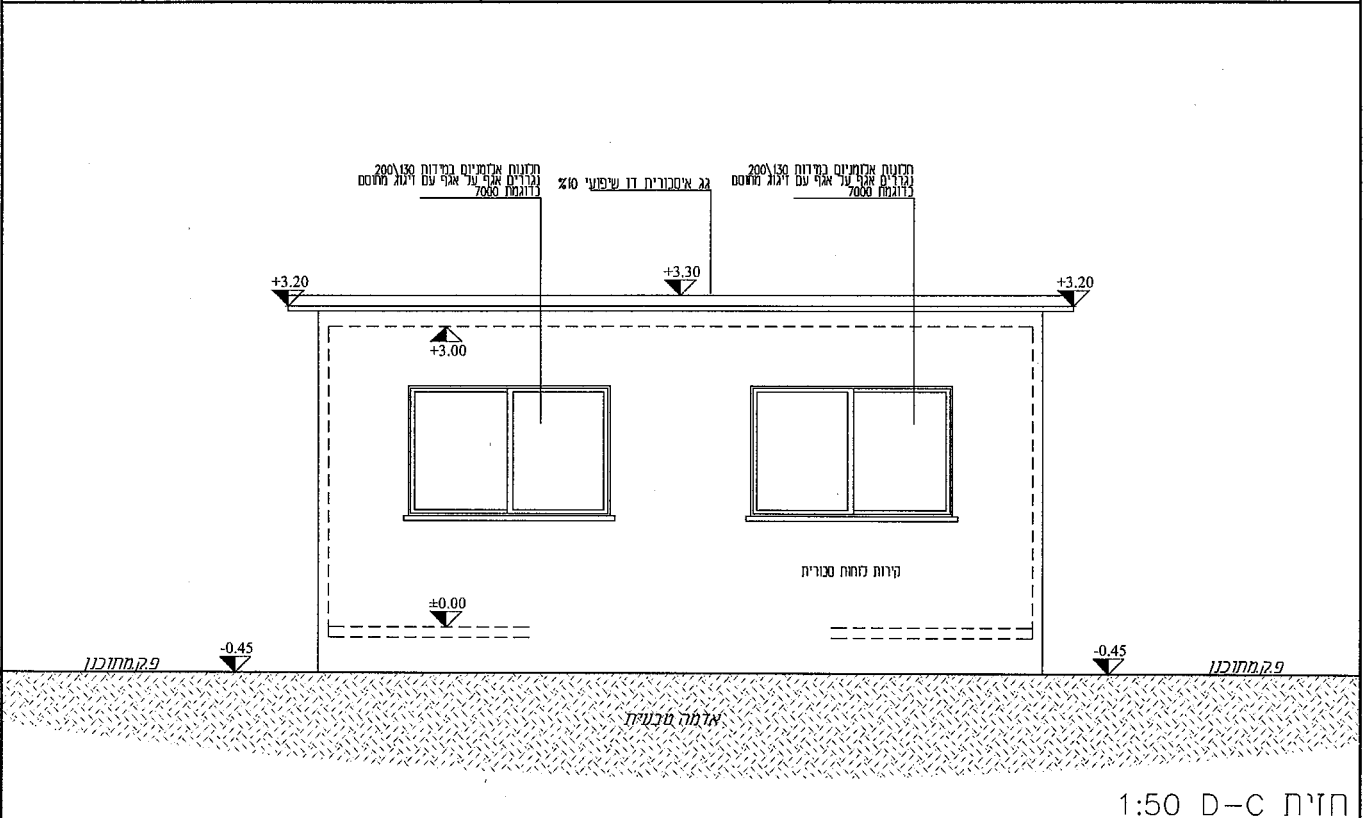
שם התכנית:

כיתת לימוד יבילה
חזיתות

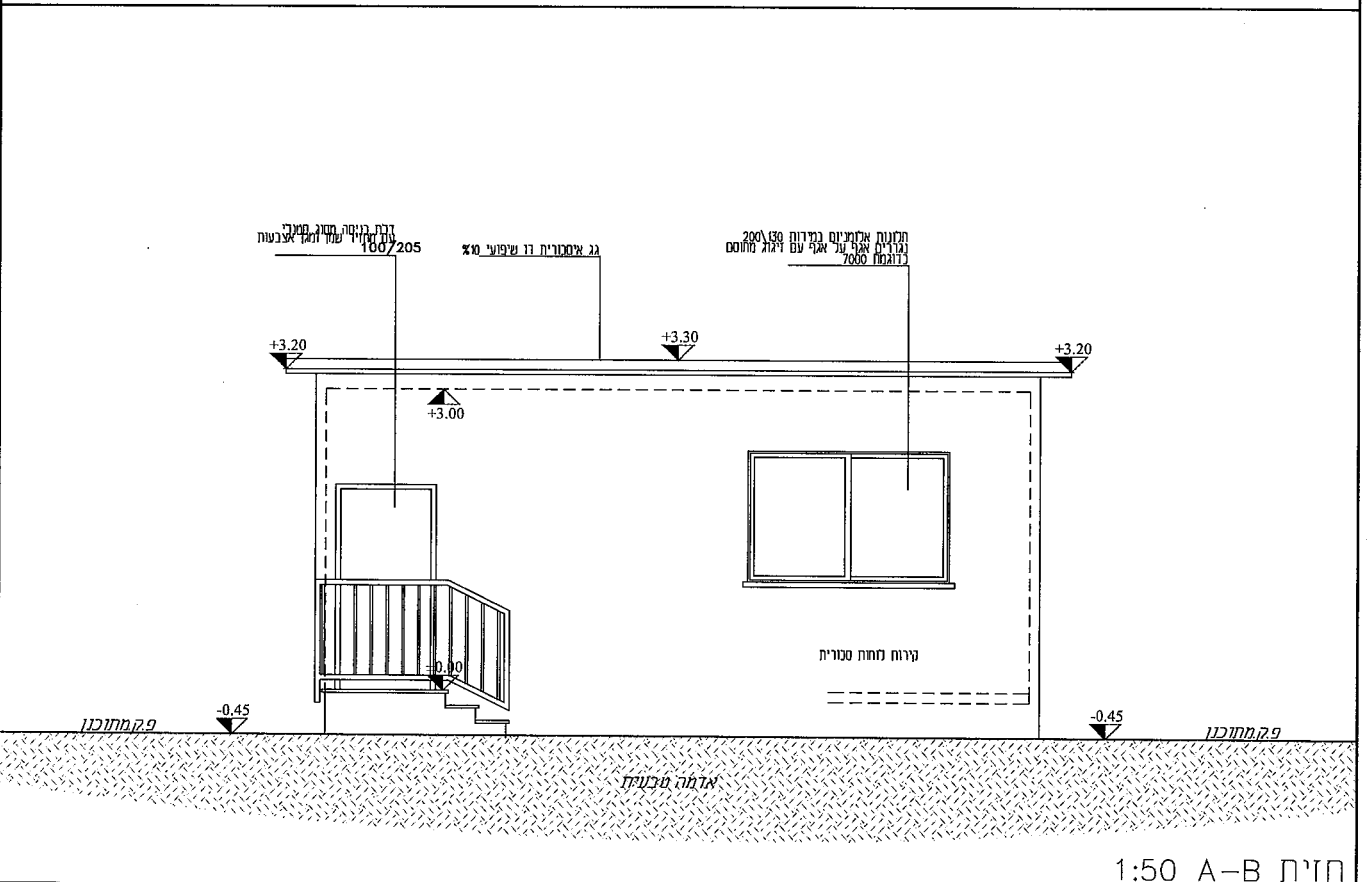
- : נעיון
- : לאישור
- : למכרז
- : כביצוע

! הערות כלליות -

- הקב"מ אחראי לבדיקה כל המידות ובכל מקרה על סמיה או אי התאמה יש לפנות למתכנן לפני המשך העבודה.
- יש להתייחס למידות הבחובות בלבד אין לקבוע גודלים ואורכים ע"י מדידה בשטח.
- לא להתחיל בבניה לפני קבלת היתר.



חזית D-C 1:50



חזית A-B 1:50

קנה מידה:	1:50
	1:25
תאריך:	11/08/2004

מתכנן: אדריכל מוסא יונס

עורטט:

קובץ: בית ספר -תיכון עארה

מס' גיכון :
A04

היזום:

מועצה המיקומית עארה-ערערה

שם ומספר הפרויקט:

בית ספר יביל -כפר עארה

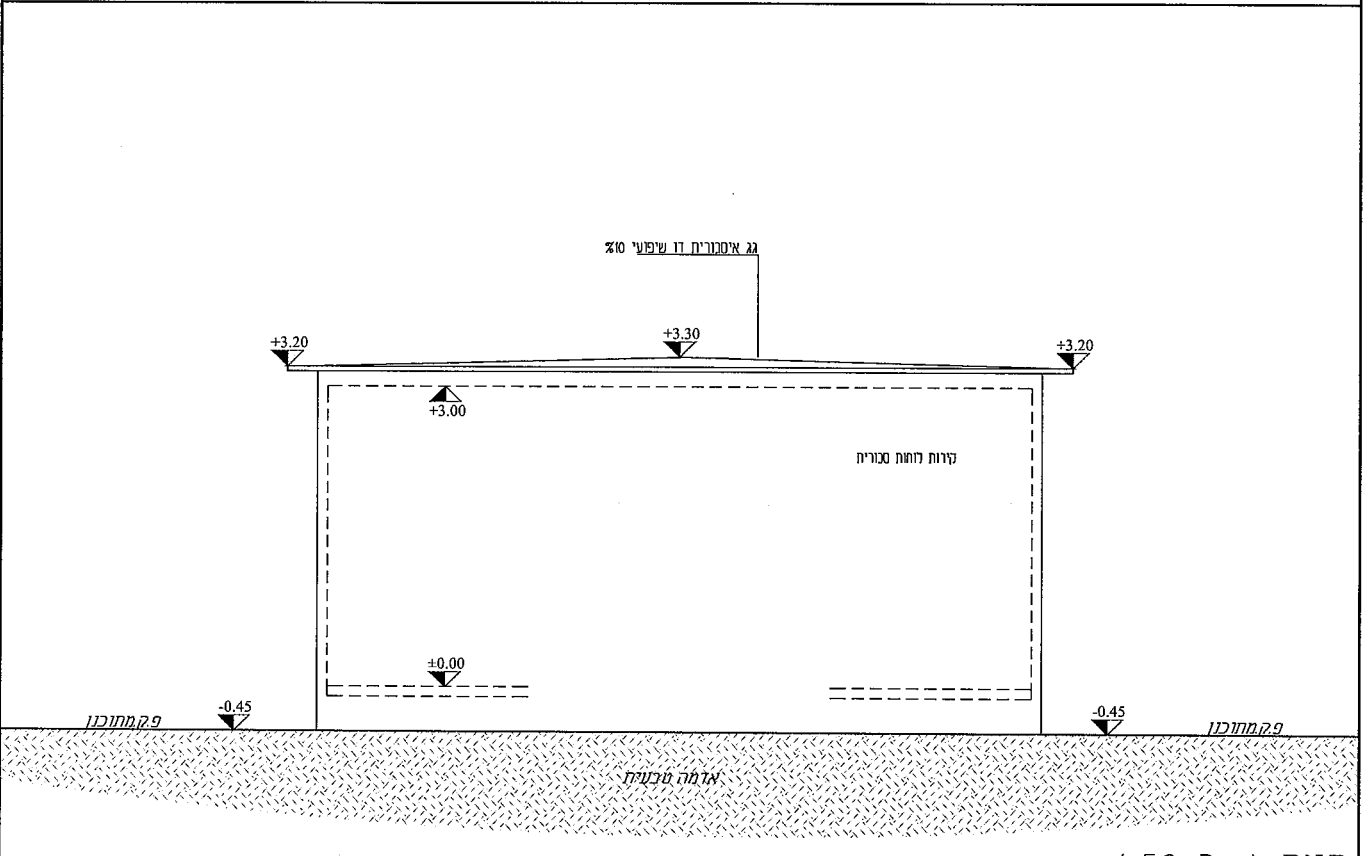
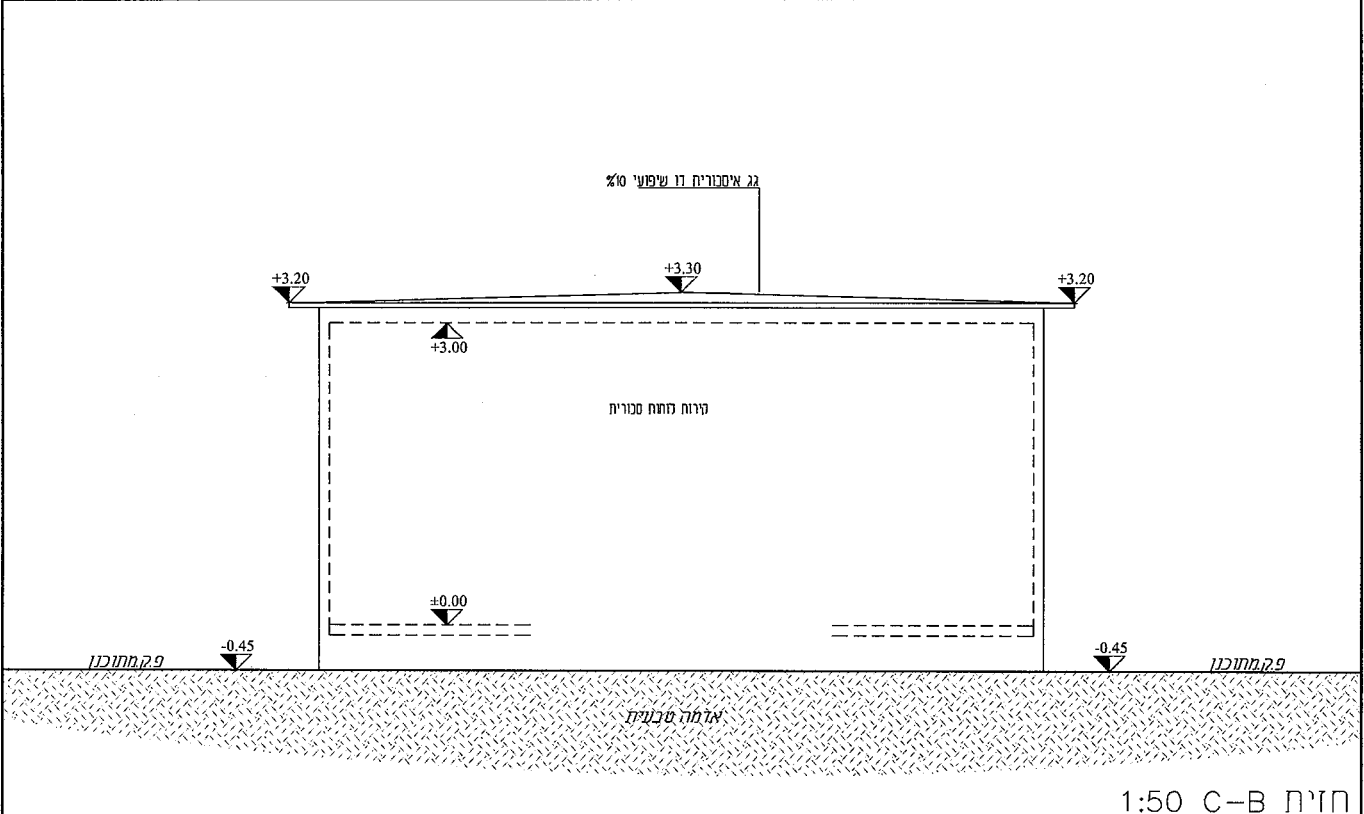
שם התכנית:

כיתת לימוד יבילה חזיתות

- : נעיון
- : לאישר
- : למכרז
- : לביצוע

! הערות כלליות -

• הקבין אחראי לכריכת כל המידות
 ובכל מקרה על ספיה או אי התאמה
 יש לפנות למתכנן לפני המשך העבודה.
 • יש להתייחס למידות הכתובות בלבד
 אין לקבוע גודלים ואורכים נ"י מדידה בנמצאם.
 • לא להתחיל בבניה לפני קבלת היתר



קנה מידה:	תוכנו: אדריכל מוסא יונס	מס' גיביון:
1:50	שרטט:	A05
1:25	קובץ: בית ספר -תיכון עארה	
תאריך:		

ריזום:

מועצה המיקומית עארה-ערערה

שם ומספר הפרויקט:

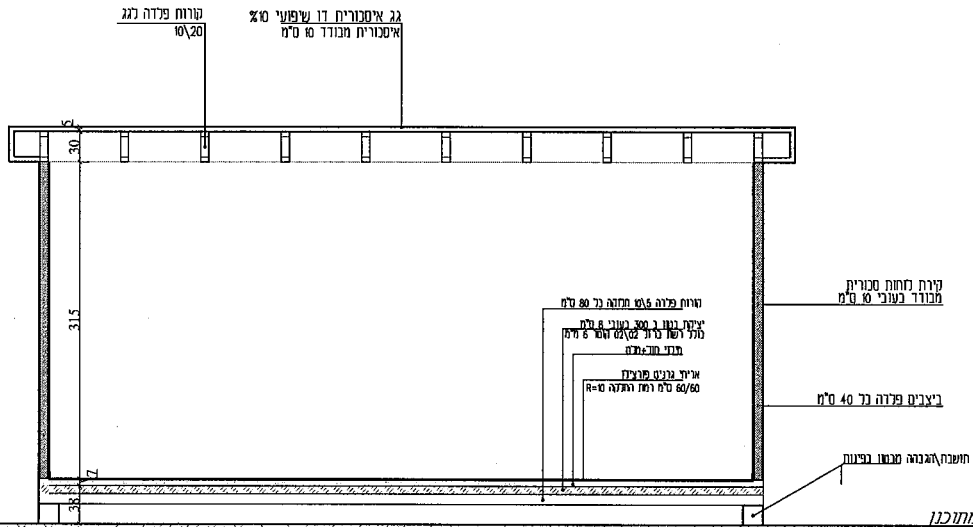
בית ספר יביל -כפר עארה

שם התכנית: כיתת לימוד יבילה חתכים

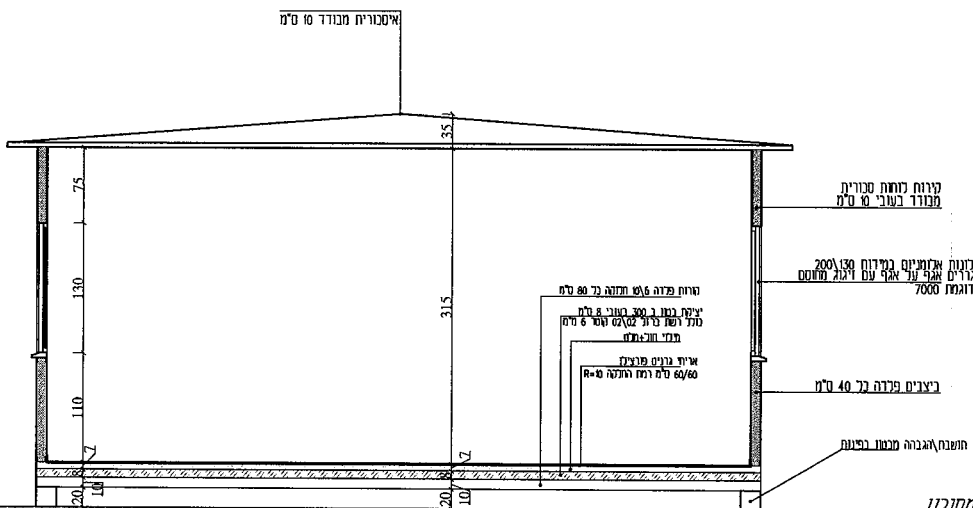
- : דעייו
- : כאישור
- : כמכרז
- : כביצוע

! הערות כלליות:

- הקבלן אחראי לבדיקת כל המידות ובכל מקרה של טעות או אי התאמה יש לפנות למתכנן לפני המשך העבודה.
- יש להתייחס למידות הבנויות בלבד אין לקבוע נגזרים ואורכים ע"י מדידה בשטח.
- לא להחמיר בבניה לפני קבלת היסוד.



חתך 1:50 A-A



חתך 1:50 B-B

קנה מידה: 1:50, 1:25

מס' גיביון: מתכנן: אדריכל מוסא יונס

שרטוט: שרטים

לפי: בית ספר -תיכון עארה

A06

היזום:

מועצה המיקומית עארה-ערערה

שם ומספר הפרויקט:

בית ספר יביל -כפר עארה

שם התכנית:

מבנה יביל -שירותים

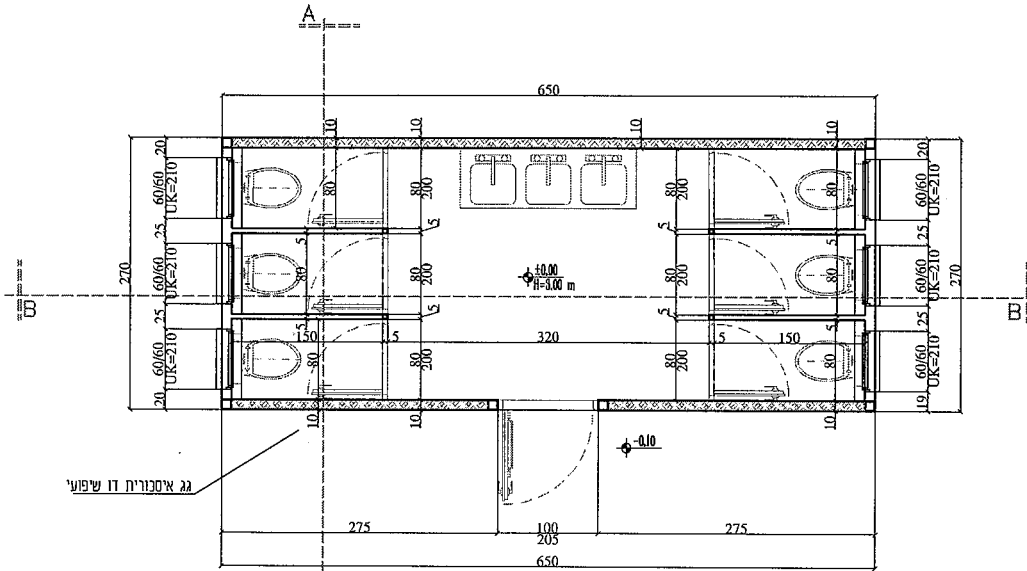
- : נעיון
- : לאישור
- : למכרז
- : כביצוע

! הערות כלליות -

- * הקבץ אחראי לבדיקת כל המידות ובכל מקרה של סטייה או אי התאמה יש לפנות למתכנן לפני המשך העבודה.
- ** יש להתייחס למידות הבחובות כנכד אין לקבוע גודלים ואורכים על ידי מדידה בשטח.
- *** לא להתחיל בבניה לפני קבלת היתר

A

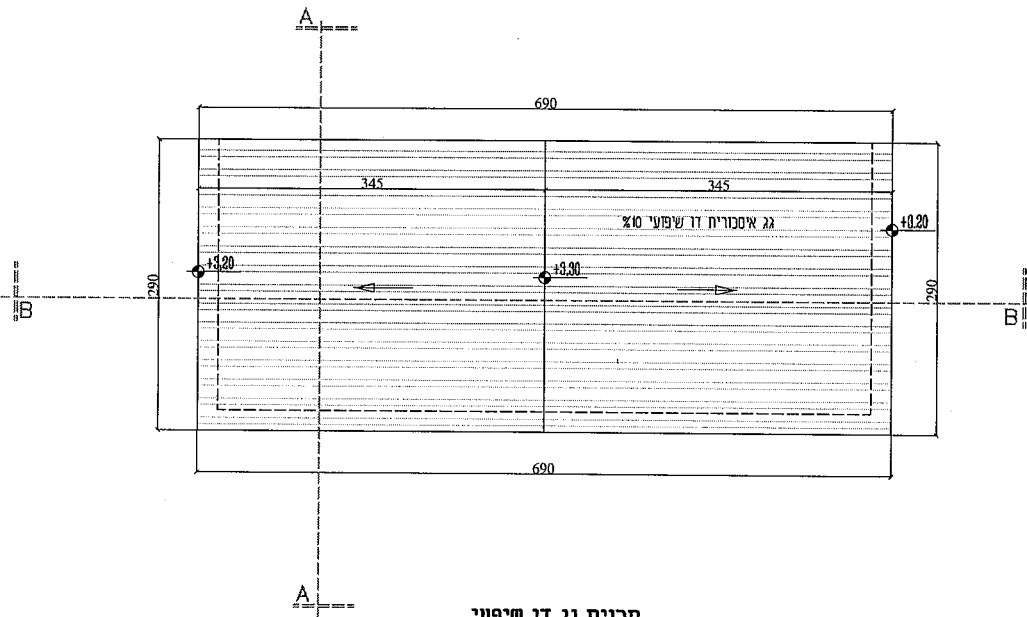
B



תכנית אדריכלות
1:50

D

C



תכנית גג דו שיפעי
1:50

קנה מידה
1:50
1:25

מחבר: אדריכל חוסא יזנס

מס' גיביון:

שרטוט:

A07

קבוצה: בית ספר -תיכון עארה

היזם:

מועצה המיקומית עארה-ערערה

שם ומספר הפרויקט:

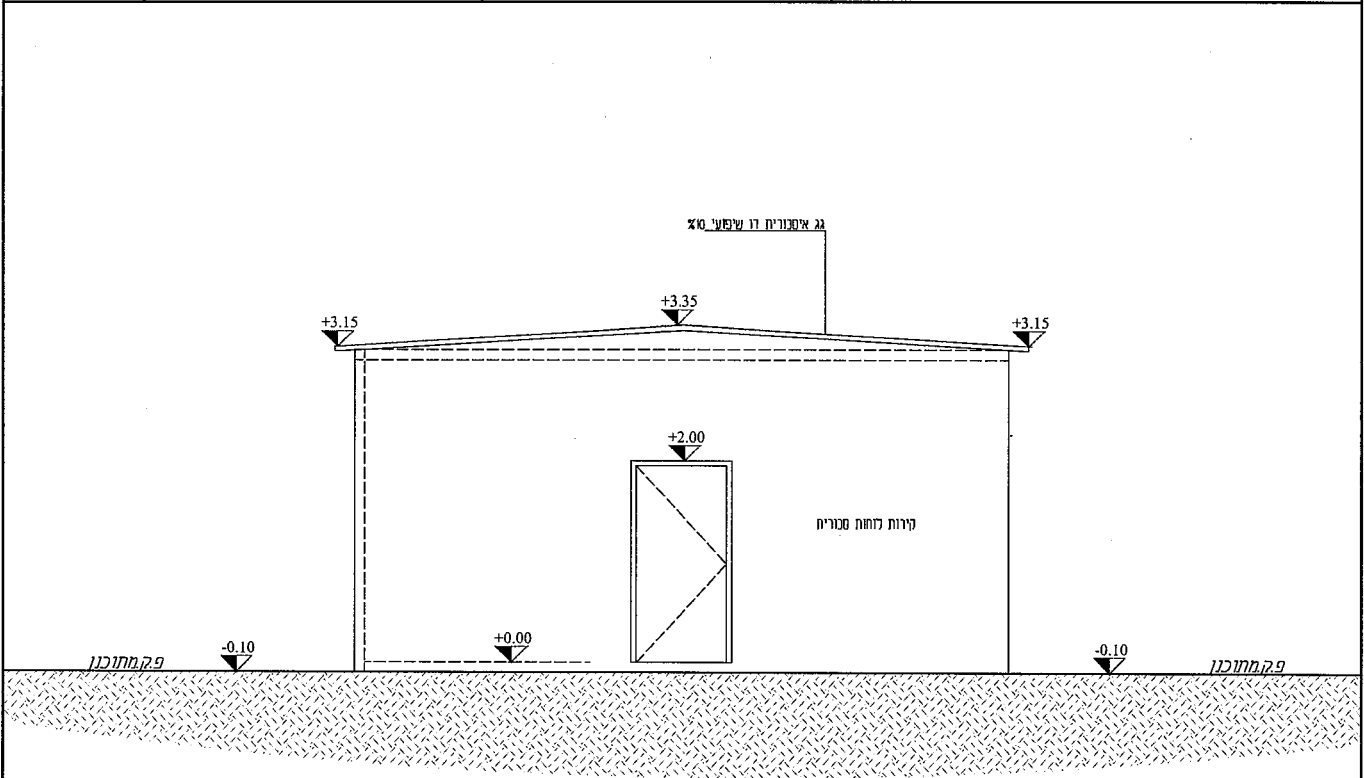
בית ספר יביל -כפר עארה

שם התכנית:

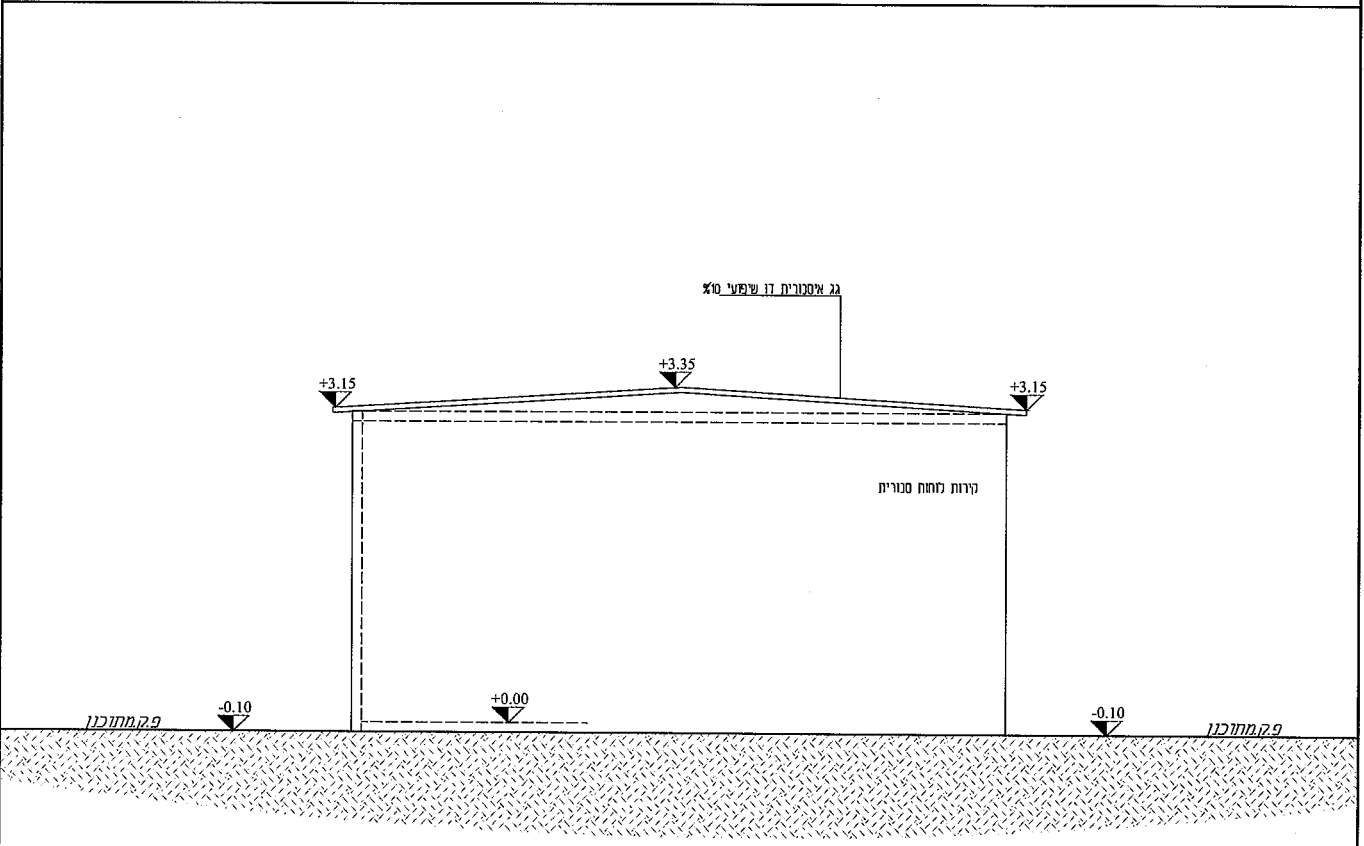
מבנה יביל-שירותים
חזיתות

- : נעיון
- : כאישור
- : למכרז
- : לכביצוע

! הערות כלליות:
 * הקבלן אחראי לבדיקת כל המידות ובכל מקרה על ספיה או אי התאמה יש לפנות למתכנן לפני המשך העבודה.
 ** יש להחזיט למידות הכתובות בלבד אין לקבוע גודלים ואורכים ע"י מדידה בעומק.
 *** לא להתחיל בבניה לפני קבלת היתר



חזית D-C 1:50



חזית A-B 1:50

קנה מידה:
 1:50
 1:25

מתכנן: אדריכל חוסא יונס
 שרשט:
 קובץ: בית ספר -תיכון עארה

מס' גיבויין:
A08

היזם:

מועצה המיקומית עארה-ערערה

שם ומספר הפרויקט:

בית ספר יביל -כפר עארה

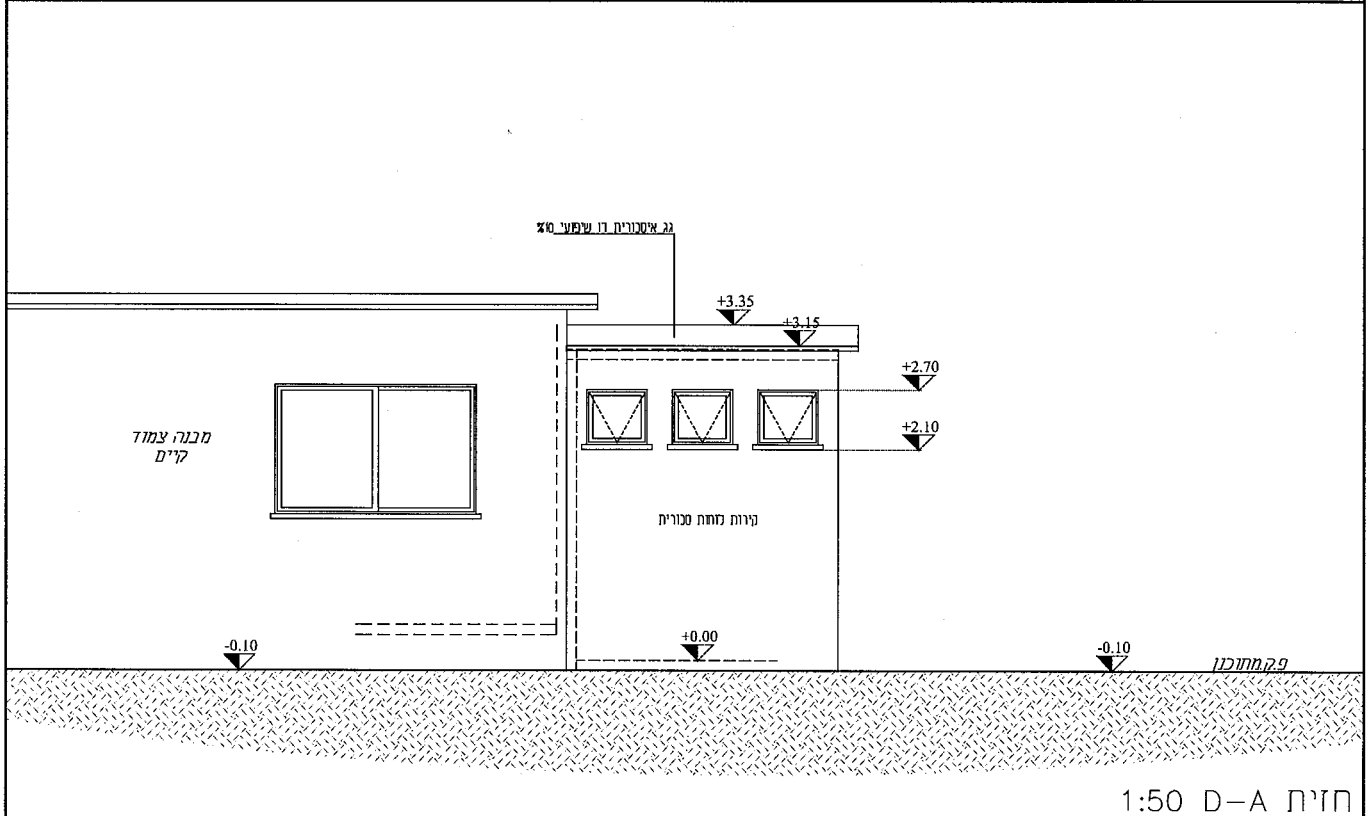
שם התכנית:

מבנה יביל -שירותים
חזיתות

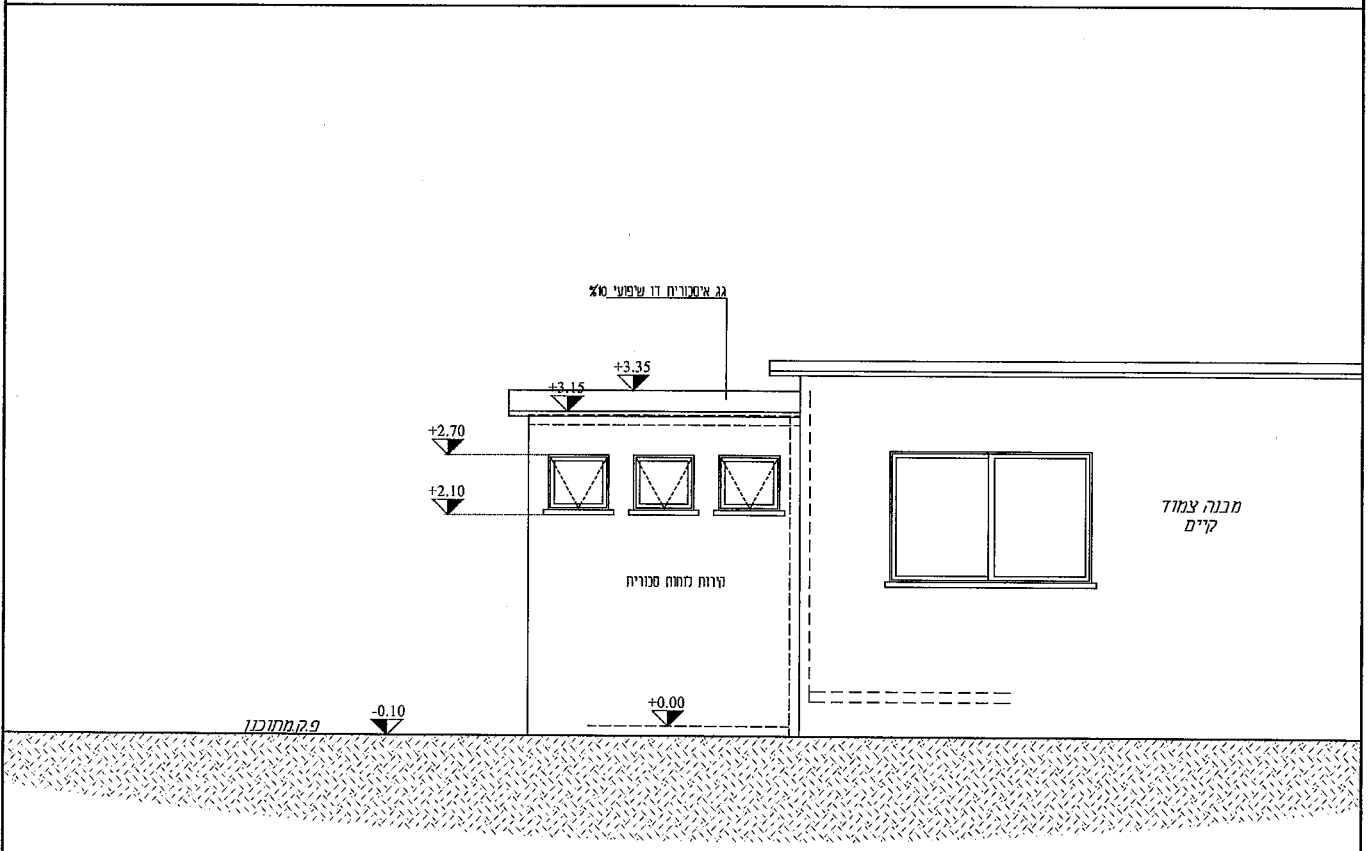
- : כעיון
- : כאישור
- : למכרז
- : כביצוע

! הערות כלליות -

- הקב"מ אחראי לבדיקה כל המידות ובכל מקרה של סטייה או אי התאמה יש לפנות למתכנן לפני המשך העבודה.
- יש להוסיף למידות הבחובות בלבד אין לקבוע גודלים ואורכים ע"י מדידה בנמצא.
- נא להתחיל בבניה לפני קבלת היתר



חזית A-D 1:50



חזית B-C 1:50

קנה מידה:	1:50	מתכנן:	אדריכל מוסא יתם	מס' גיבוי:	09
	1:25	שרטט:			
תאריך:		רובץ:	בית ספר -תיכון עארה		

A09

היזום:

מועצה המיקומית עארה-ערערה

שם ומספר הפרויקט:

בית ספר יביל - כפר עארה

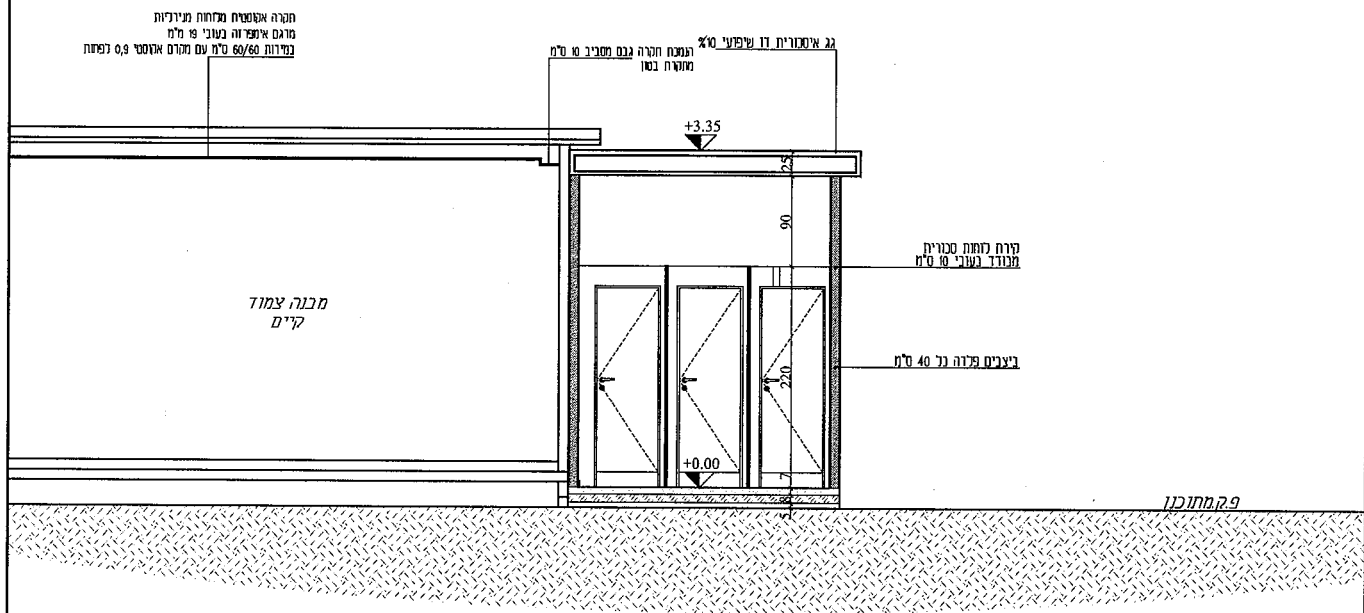
שם התכנית:

מבנה יביל - שירותים
חתיכים

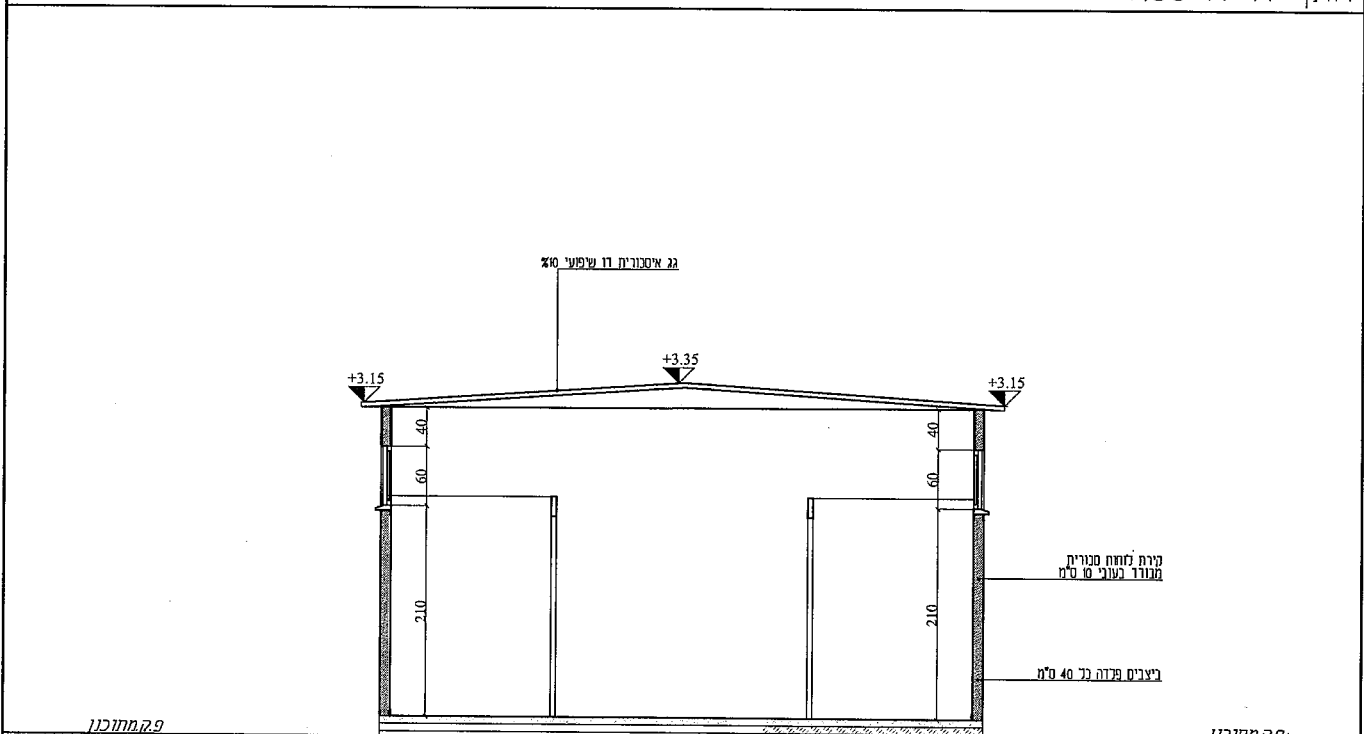
- : נעיון
- : לאישור
- : למכרז
- : כביצוע

! הערות כלליות -

- הקב"ן אחראי לביקורת כל המידות ובכל מקרה על ספיה או אי התאמה.
- יש רפנות לתכנון לפני המשך העבודה.
- יש להחליט למידות הבחובות בלבד.
- אין לקבוע גודלים ואורכים ע"י מדידה בשטחים.
- לא להתחיל בבניה לפני קבלת היתר.



חתך A-A 1:50



חתך B-B 1:50

קנה מידה:	1:50
	1:25
תאריך:	

תוכנון:	אוריכל מוסא יונס
שרטוט:	
לוחץ:	ריח חפיר - תיכנון עארה

מס' גיבויין :
A 10

היזום:

מועצה המיקומית עארה-ערערה

שם ומספר הפרויקט:

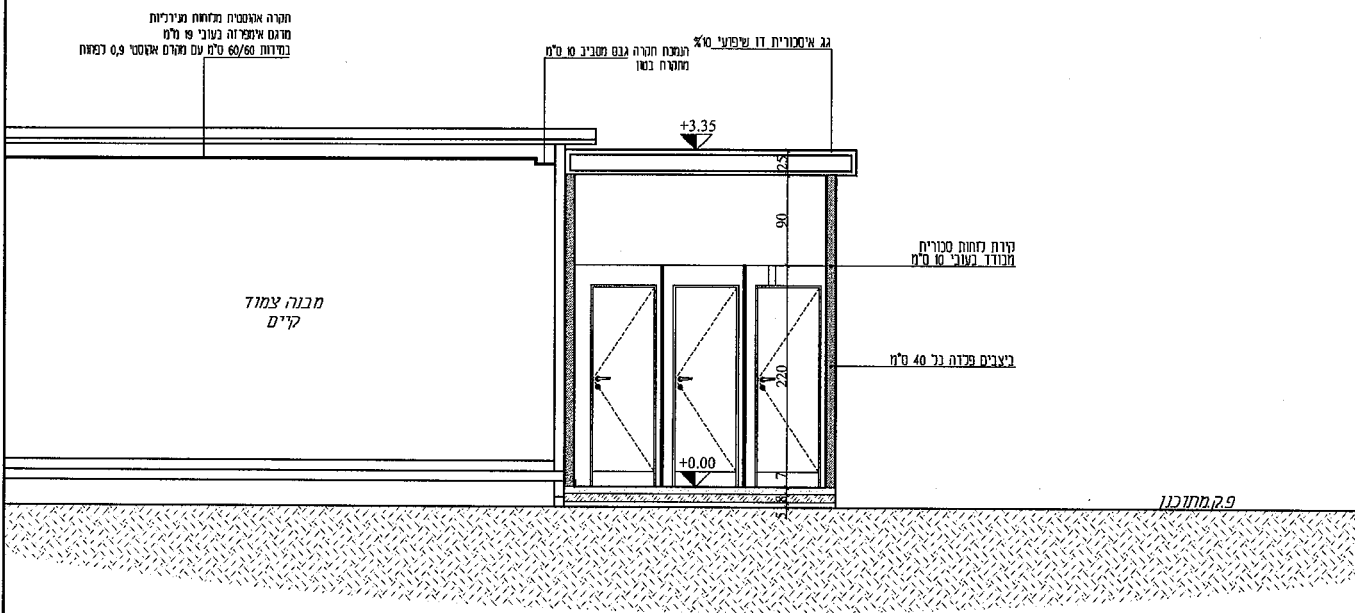
בית ספר יביל -כפר עארה

שם התכנית: מבנה יביל-שירותים
זתכים

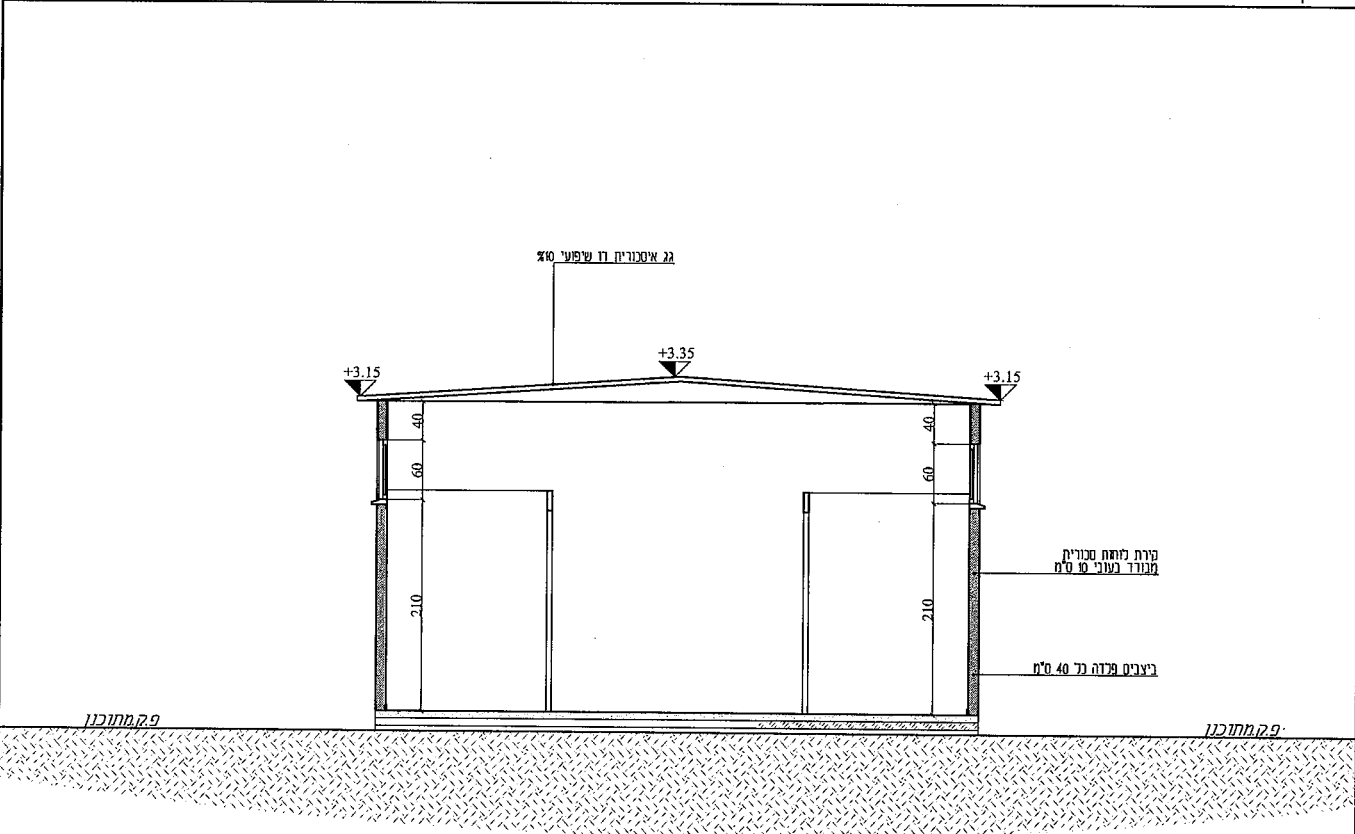
- : נעיון
- : לאישור
- : למכרז
- : כביצוע

! הערות כלליות-

- הקבלן אחראי לבדיקה כל המידות ובכל מקרה של טעות או אי התאמה יש לפנות להוכיח לפני המשך העבודה.
- יש להחזים למידות המוכיחות בלבד אין לקבוע גודלים ואורכים ע"י מדידה בשטחים.
- לא להחמיל בבניה לפני קבלת היעור



חתך A-A 1:50



חתך B-B 1:50

קנה מידה:	1:50	תוכנו:	אדריכל מוסא יונס	מס' גיכיון:	A 10
תאריך:	1:25	עורטט:			
מס' תוכנית:	11/08/2004	קובץ:	בית ספר-תיכון עארה		

